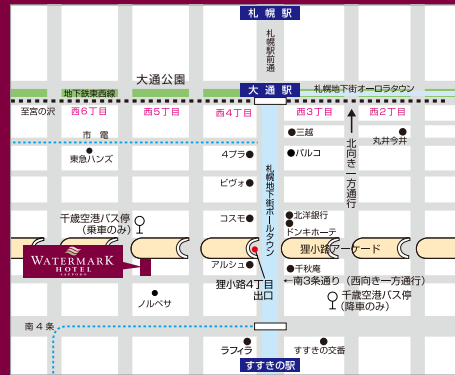




SAPPORO



**ACCESS** 市営地下鉄南北線、東西線大通駅下車、  
札幌地下街ポルタウタウン狸小路4丁目出口  
より徒歩2分  
〈空港より〉JR快速エアポート利用で札幌駅へ  
または高速バス利用で「南3条すすきの」  
停留所下車

  
**WATERMARK**  
**HOTEL**  
SAPPORO



Simply | refreshing

**ウォーターマークホテル札幌**

〒060-0063 札幌市中央区南3条西5丁目16番地  
TEL 011-233-3151  
FAX 011-233-2181  
e-mail: info@watermarkhotel-sapporo.com  
URL <http://watermarkhotel-sapporo.com>

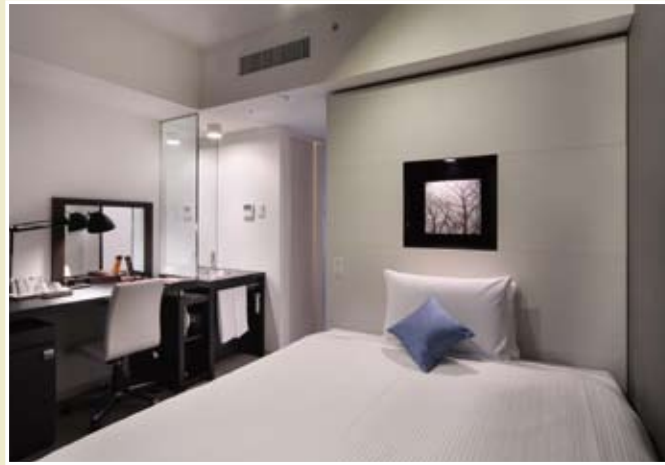


  
**WATERMARK**  
**HOTEL**  
SAPPORO



Twin

Twin .....68室 Heartfull Room.....1室



Single

Single.....72室 Double .....12室

### 浴室・洗面台・トイレを「3点分離」



快適さとは、日常の生活で慣れ親しんだ心地よさが大切だと考えています。浴室とトイレを分離するのはもちろん、洗面台も独立して設置した「3点分離」の構造を採用。特に浴室はご家庭のお風呂と同様に浴槽外で身体を洗えるスペースを完備し、更に風呂椅子と風呂桶を用意しました。ゆったりとした清潔でプライベートなバスタイムをお楽しみ頂けます。

### ビジネスに最適なスペース



ワイドデスクカウンターはビジネスにも最適な広さ。機能的なキャスター付きチェアやスタイリッシュなamadana製室内電話も特徴的。

### こだわりの設備



イオンドライヤーや加湿器、キャビネット冷蔵庫は全室に備え付けております。

### 極上の眠り



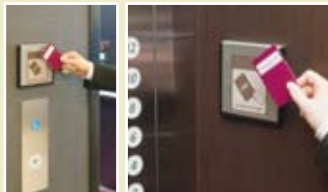
お客様の眠りを快適にサポートします。安心の品質で人気のシモンス社製のベッドを全室に完備。

### 最適な環境で



快適な室温を保つ個別空調。季節を問わず、お好みの室温でお寛ぎになれます。

### 万全のセキュリティ



エレベーターにはカードキーによるセキュリティシステムを導入。レディースフロアにはさらにセキュリティが施されており、エレベーター内でカードキーをかざさなければ、レディースフロアに行くことができません。



### ウォーターマークホテル札幌は安心とやすらぎの場所

フロントは「アンティークモダン」なデザイン。ゆったりとしたカウンターでお客様をお迎えいたします。ロビーは、シャンデリアなどの柔らかな光で包まれ、やすらぎと落ち着いた気分をお誘いいたします。



### 有機食材と道産食材 レストラン パナシェ

安心、安全な旨みたっぷりの有機食材と北海道の大自然に育まれた新鮮な道産食材を使用したオーガニック料理のレストラン。

1日の始まりを「健康的な朝食」でスタート。